

福島 帰還困難区域の猫の保護の一部の様子

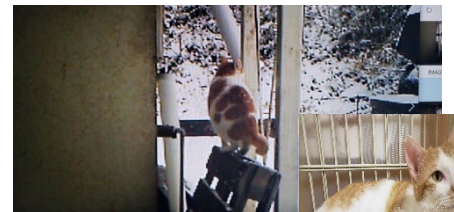
被災ペット支援事業 No1



日の出ちゃん



イブちゃん (里子)



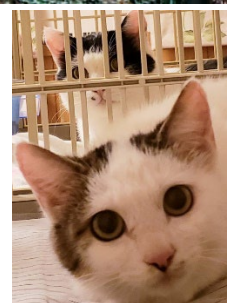
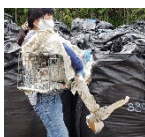
みるく & 野原 ちゃん

人に慣れて里子に



春野 & マーガレット (兄妹)

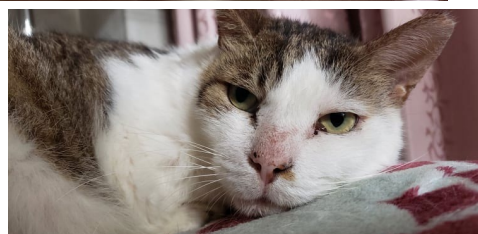
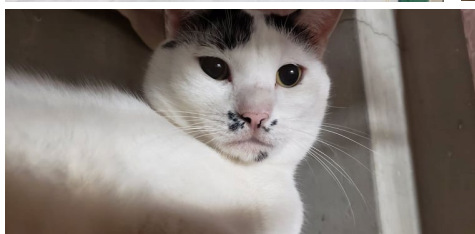
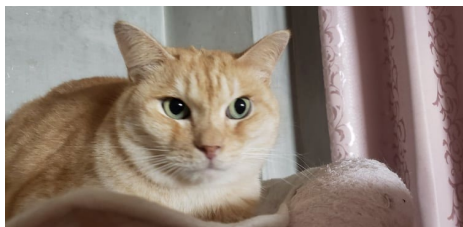
厳しい場所で限界でした.今は一緒に人に慣れる練習中



## シェルターワーク

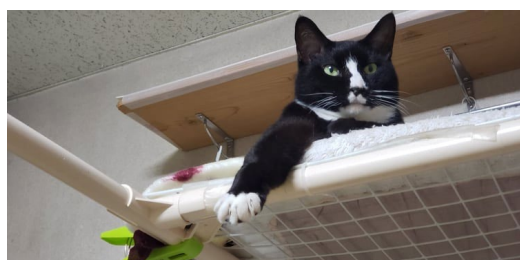
被災ペット支援事業 No.3

10年以上たち、歳もとり、もともと病気の猫が多いために、  
各個体にあわせた愛情のある世話を  
里親探しを慎重に、、人も猫も、みんな幸せに  
保護猫は東京シェルターと預かり者宅で常時 40~60 頭



人に慣れない、病気がある。歳をとりました

猫白血病 専用のシェルター：発症しないで8~10歳すぎても元気



最期まで付き添い、看取ります

